

Артиллерийский квест по Кронверку

(к книге «Путеводитель по детскому Петербургу в картах, играх и картинках»)

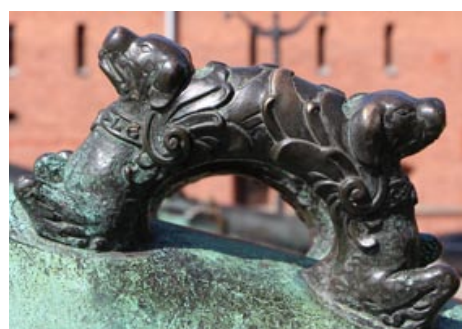
Артиллерийский квест посвящён **Военно-историческому музею артиллерии, инженерных войск и войск связи** (www.artillery-museum.ru; 11:00–18:00, касса закрывается на час раньше; выходные — понедельник, вторник и последний четверг месяца). Интересные экспонаты можно увидеть не только в музее, но и во дворе под открытым небом.

1. Не доходя до главного входа в **Музей артиллерии**, свернём во двор. Здесь стоит обелиск, посвящённый декабристам, памятник генерал-фельдцейхмейстеру и **пушки XVI-XVII веков**. У некоторых из них есть собственные имена и даже девизы, написанные на стволах.

НАЙДИ саксонскую пушку с необычными ручками на стволе (они называются «дельфинами») и соответствующим именем. Запиши, как она называется.

--	--	--	--	--	--	--	--

(На стволе изображён человек, держащий собаку. Под изображением девиз: «Иоганн-Георг курфюрст хочет, чтобы эта Собака нападала с яркой силой на всех его врагов, поэтому постарайся, чтобы Саксония оставалась твоим другом».)

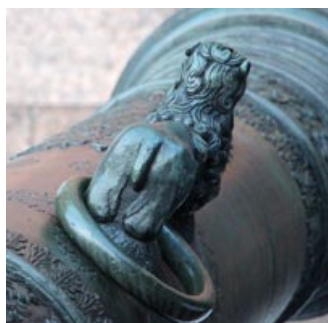


2. Чтобы продолжить знакомство с пушками и их говорящими именами, нужно пройти во внутренний двор музея.

НАЙДИ несколько рижских пушек справа от входа в музей. С одной из них на тебя смотрит грозный страж города. Запиши, кто это.

--	--	--	--	--	--	--	--	--	--	--	--

(Над дельфинами в виде львов девиз: «Бесформенный металл, отлитый в такую громаду, называется по праву Рижским львом и предназначен для того, чтобы рыкать за Ригу и разрушать окопы».)



3. Другая пушка разевает рот: «Называюсь я Сампсоном Сильным и в родстве с рижскими господами. Все нечестивые да бегут от меня, а то я их накажу».

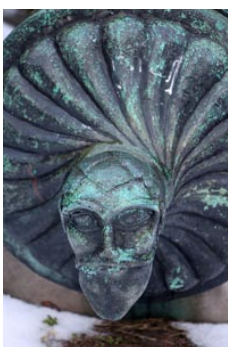


НАЙДИ пушку и запиши, как она называется.

--	--	--	--	--	--	--	--

(Ручки-дельфины пушки сделаны в виде человечков в колпаках.)

4. Почти у самого входа притаилась любимая Кузина пушка. Её девиз: «Когда я, маленькая кошечка, ловлю мышей, то слышен шум, когда я ударю — ничто не уцелеет».



НАЙДИ пушку и запиши, как она называется.

--	--	--	--	--	--	--	--	--	--	--	--	--	--	--	--

(На стволе — изображение кошки, поймавшей мышь.)

5. Слева от входа найди несколько русских пищалей. На одной из них, новгородской, дерутся два зверя.

НАЙДИ пушку и запиши, как она называется.

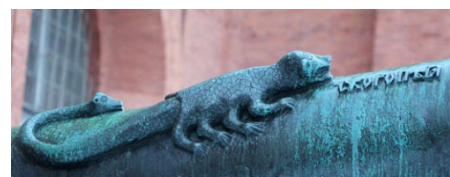
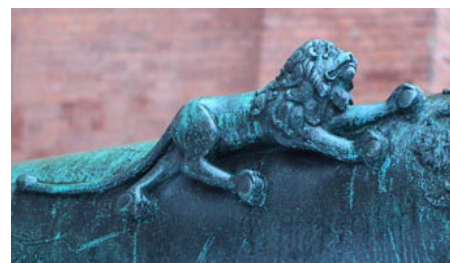
--	--	--	--	--	--	--	--



6. Ещё две пушки отлиты в XVI веке знаменитым мастером Андреем Чоховым. Приглядишься: на стволе ты увидишь зверей, которые подарили пушкам имена.

НАЙДИ пушки и запиши их имена.

--	--	--	--	--	--	--	--	--	--	--	--	--	--	--	--



7. Пушку этого же мастера можно увидеть и в музее, в первом зале. Посмотри, кто украшает её ствол и попробуй угадать, как она называется. В первом зале не пропусти памятник Петру для «Петровской считалки»! (стр. 39)

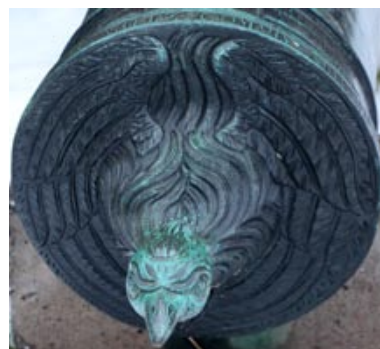


ЗАПИШИ угаданное название и сравни с настоящим в музее.

8. Следующая пушка — французская, XVIII века. Её украшает хищная птица.

НАЙДИ и запиши, как зовут эту птице-пушку.

--	--	--	--	--	--	--



9. Во дворе музея стоят не только старинные пушки, но и более современные орудия. У некоторых из них тоже есть имена.

НАЙДИ французскую гаубицу времён Первой мировой войны, имя которой подарил город. Какой город?

			-					
--	--	--	---	--	--	--	--	--



10. **НАЙДИ** американский танк времён Второй мировой войны, позаимствовавший своё имя у американского генерала. Как звали генерала?

--	--	--	--	--	--	--



11. **НАЙДИ** самоходную зенитную установку с необычной счетверённой пушкой, названную в честь сибирской реки. Что это за река?

--	--	--	--	--	--	--



12. **НАЙДИ** самый «малышовый» ракетный комплекс конструктора с говорящей фамилией Непобедимый. Как называется этот комплекс?

--	--	--	--	--	--	--



13. **НАЙДИ** противотанковую пушку, название которой напоминает о мушкетёрах и фехтовальщиках. Как она называется?

--	--	--	--	--	--	--



14. **НАЙДИ** три самоходные пушки с цветочными названиями.

Какие цветы оказались самыми артиллерийскими?

--	--	--	--

--	--	--	--	--	--

--	--	--	--	--	--	--	--



15. У главного входа во двор стоят орудия-ветераны, участвовавшие в Великой Отечественной войне.

НАЙДИ, какое из них сделало больше всего выстрелов. Запиши его номер и количество выстрелов.

--	--

--	--	--	--	--	--

(37-мм автоматическая зенитная пушка)



Прошедшим артиллерийский квест присваивается почётное звание бомбардира и артиллерийская медаль. Вырежи её и наклей в **Медальную таблицу** под обложкой книги «Путеводитель по детскому Петербургу в картах, играх и картинках».



Главный прогульщик-экскурсовод — слон Кузя

Автор: Ольга Феофанова

