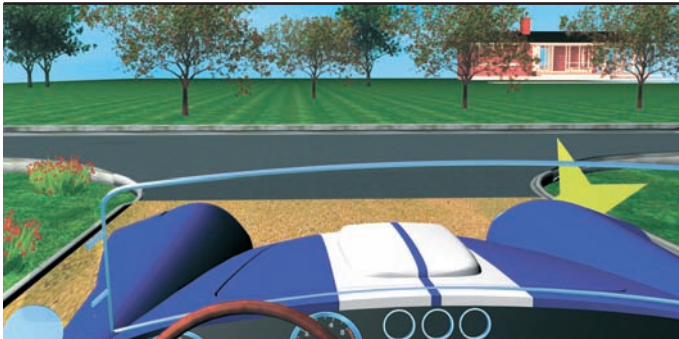


# 1. Общие положения

## 1.1

Какие транспортные средства в соответствии с ПДД относятся к маршрутным?

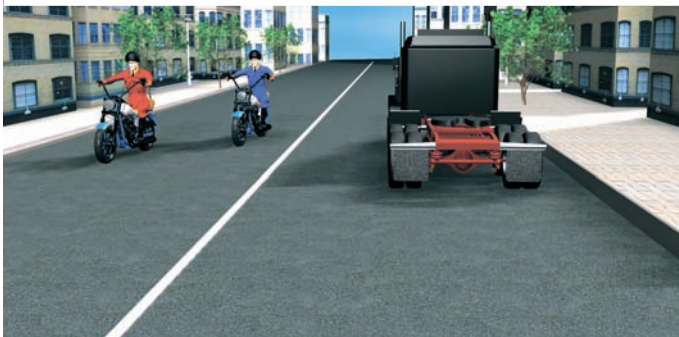
1. Все автобусы.
2. Автобусы, троллейбусы и трамваи, перевозящие людей по установленному маршруту и с обозначенными местами остановок.
3. Любые транспортные средства, перевозящие пассажиров.



## 1.2

С грунтовой дороги вы выезжаете:

1. На главную дорогу.
2. На равнозначную дорогу.



## 1.3

Проезжая часть данной дороги имеет:

1. Одну полосу для движения.
2. Две полосы для движения.
3. Три полосы для движения.



## 1.4

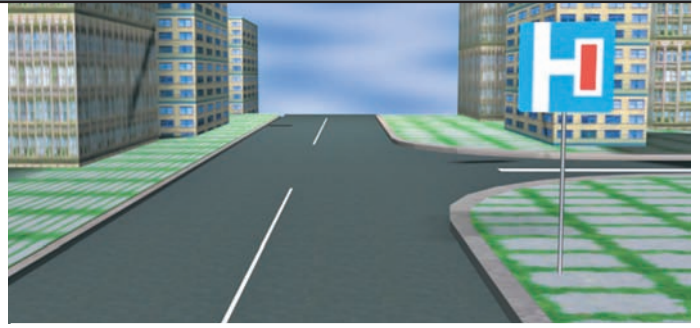
Сколько проезжих частей имеет дорога?

1. О дну.
2. Две.
3. Четыре.

## 1.5

Что называется разрешенной максимальной массой транспортного средства?

1. Максимально допустимая для перевозки масса груза, установленная предприятием-изготовителем.
2. Масса снаряженного транспортного средства без учета массы водителя, пассажиров и груза, установленная предприятием-изготовителем.
3. Масса снаряженного транспортного средства с грузом, водителем и пассажирами, установленная предприятием-изготовителем в качестве максимально допустимой.

**1.6**

На каких рисунках показана главная дорога?

1. Только на левом верхнем.
2. На левом верхнем и нижнем.
3. На всех.

**1.7**

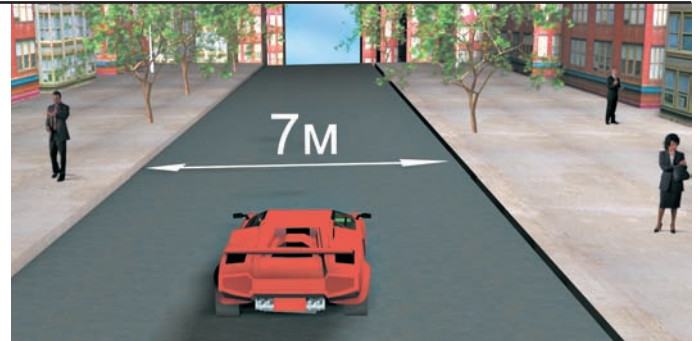
В каком случае вы совершите вынужденную остановку?

1. Остановившись непосредственно перед пешеходным переходом, чтобы уступить дорогу пешеходу.
2. Остановившись на проезжей части из-за технической неисправности автомобиля.
3. В обоих перечисленных случаях.

**1.8**

Нарушает ли водитель ПДД, двигаясь посередине дороги?

1. Не нарушает.
2. Не нарушает, если отсутствуют встречные транспортные средства.
3. Нарушает.

**1.9**

Являются ли тротуары и обочины частью дороги?

1. Являются.
2. Являются только обочины.
3. Не являются.

**1.10**

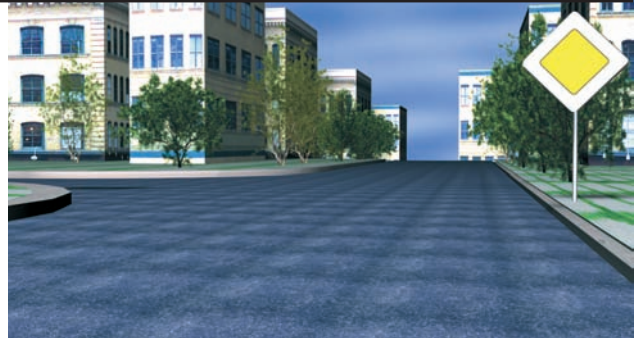
Что означает термин «обгон»?

1. Любое опережение движущегося транспортного средства.
2. опережение одного или нескольких движущихся транспортных средств, связанное с выездом из занимаемой полосы.
3. опережение одного или нескольких движущихся транспортных средств, связанное с выездом на полосу встречного движения.

**1.11**

Сколько проезжих частей имеет данная дорога?

1. О одну.
2. Две.
3. Ч етыре.

**1.12**

На каких рисунках показана главная дорога?

1. Только на правом верхнем.
2. На нижнем и правом верхнем.
3. На всех.

**1.13**

Сколько перекрестков изображено на рисунке?

1. О дин.
2. Два.
3. Ч етыре.

**1.14**

Сколько пересечений проезжих частей имеет этот перекресток?

1. О дно.
2. Два.



**1.15**

*Сколько полос для движения имеет данная дорога?*

1. Две.
2. Четыре.

**1.16**

*На каком рисунке изображена дорога с разделительной полосой?*

1. Только на правом.
2. На обоих.
3. Ни на одном.

**1.17**

*Выезд из двора или с другой прилегающей территории:*

1. Считается перекрестком равнозначных дорог.
2. Считается перекрестком неравнозначных дорог.
3. Не считается перекрестком.

**1.18**

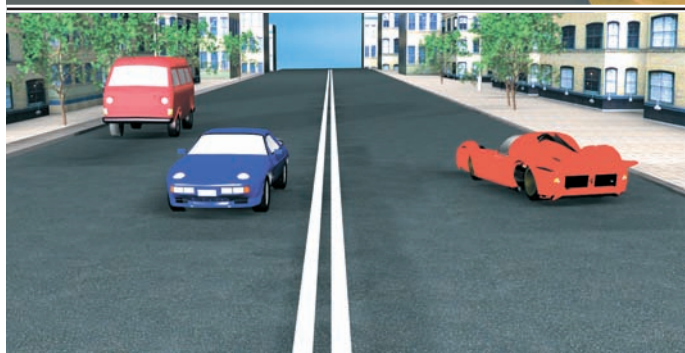
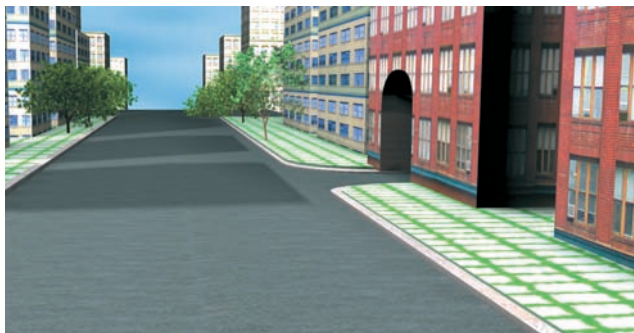
*Что означает требование уступить дорогу?*

1. Вы должны обязательно остановиться, чтобы пропустить других участников движения.
2. Вы не должны возобновлять или продолжать движение, осуществлять какой-либо маневр, если это может вынудить других участников движения, имеющих по отношению к вам преимущество, изменить направление движения или скорость.
3. Вы должны остановиться только при наличии дорожного знака «Уступите дорогу».

**1.19**

На каком рисунке изображен перекресток?

1. Только на левом.
2. Только на правом.
3. На обоих.

**1.20**

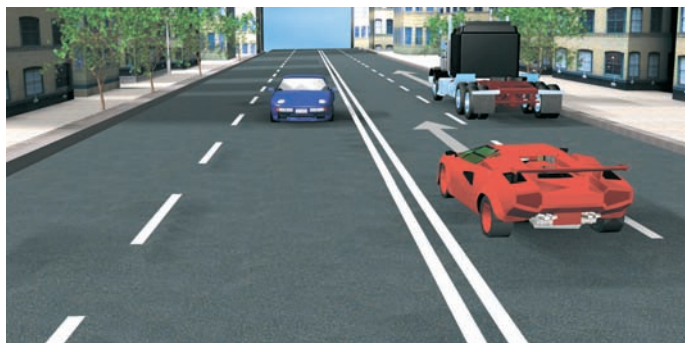
Сколько полос для движения имеет данная дорога?

1. Две.
2. Четыре.

**1.21**

На каком рисунке изображен обгон?

1. Только на левом.
2. Только на правом.
3. На обоих.



**1.22**

На каких рисунках показана главная дорога?

1. Только на левом верхнем.
2. Только на правом верхнем.
3. Только на верхних.
4. На всех.

**1.23**

Что означает термин «недостаточная видимость»?

1. Видимость дороги менее 100 м вблизи опасных поворотов и переломов продольного профиля дороги.
2. Видимость дороги менее 300 м в условиях тумана, дождя, снегопада и т. п., а также в сумерки.
3. Видимость дороги менее 150 м в ночное время.

**1.24**

Какая дорога является главной на перекрестке?

1. Дорога с твердым покрытием по отношению к грунтовой дороге.
2. Дорога с тремя или более полосами движения по отношению к дороге с двумя полосами.
3. Дорога с асфальтобетонным покрытием по отношению к дороге, покрытой брусчаткой.

**1.25**

Сколько пересечений проезжих частей имеет этот перекресток?

1. Одно.
2. Два.
3. Четыре.





**1.1**

В соответствии с п. 1.2 ПДД, маршрутное транспортное средство — это транспортное средство общего пользования (автобус, троллейбус, трамвай), предназначенное для перевозки людей и движущееся по установленному маршруту с обозначенными остановочными пунктами. Его главная особенность — наличие определенного маршрута движения. Следовательно, правильный ответ — 2.

**1.2**

В п. 1.2 ПДД сказано, что дорога с асфальтированным покрытием является главной по отношению к грунтовой. Правильный ответ — 1.

**1.3**

Проезжая часть данной дороги имеет по одной полосе для движения в каждом направлении (мотоциклам с учетом их габаритов разрешается двигаться в два ряда по одной полосе). Правильный ответ — 2.

**1.4**

В соответствии с п. 1.2 ПДД, данная дорога имеет одну проезжую часть, которая предназначена для движения в разных направлениях. Правильный ответ — 1.

**1.5**

Разрешенная максимальная масса — величина постоянная для данного автомобиля, она не зависит от фактической загрузки транспортного средства (п. 1.2 ПДД). Правильный ответ — 3.

**1.6**

Знак 6.8.2 «Тупик» информирует водителя только о том, что дорога справа не имеет сквозного проезда. Два других знака явно указывают на главную дорогу. Правильный ответ — 2.

**1.7**

Из перечисленных случаев вынужденной остановкой является только остановка из-за технической неисправности автомобиля. Правильный ответ — 2.

**1.8**

В данном случае водитель нарушил ПДД, поскольку на дорогах РФ установлено правостороннее движение транспортных средств (п. 1.4) и водители должны занимать для движения правую сторону дороги. Правильный ответ — 3.

**1.9**

В соответствии с п. 1.2 ПДД, тротуары и обочины являются частью дороги. Правильный ответ — 1.

**1.10**

В соответствии с п. 1.2 ПДД, обгоном считается опережение одного или нескольких движущихся транспортных средств, связанное с выездом из занимаемой полосы. Правильный ответ — 2.

**1.11**

В соответствии с п. 1.2 ПДД, данная дорога имеет две проезжие части. Правильный ответ — 2.

**1.12**

Главная дорога обозначена знаками 2.1 «Главная дорога» и 2.3.3 «Примыкание второстепенной дороги». Правильный ответ — 2.

**1.13**

В соответствии с п. 1.2 ПДД, на данном рисунке изображен один перекресток. Правильный ответ — 1.

**1.14**

Данный перекресток имеет два пересечения проезжих частей, так как примыкающая справа дорога с разделительной полосой имеет две проезжие части. Правильный ответ — 2.

**1.15**

В соответствии с п. 1.2 ПДД, данная дорога имеет четыре полосы для движения: каждая проезжая часть разделена прерывистой разметкой на две полосы движения. Правильный ответ — 2.

**1.16**

В соответствии с п. 1.2 ПДД, дорога с разделительной полосой изображена на обоих рисунках. Правильный ответ — 2.

**1.17**

В соответствии с п. 1.2 ПДД, выезды с прилегающих территорий перекрестками не являются. Правильный ответ — 3.

**1.18**

Данное требование означает, что участник дорожного движения не должен начинать, возобновлять или продолжать движение, осуществлять какой-либо маневр, если это может вынудить других участников движения, имеющих по отношению к нему преимущество, изменить направление движения или скорость (п. 1.2 ПДД). Правильный ответ — 2.

**1.19**

В соответствии с п. 1.2 ПДД (определение термина «Перекресток»), перекресток изображен только на левом рисунке. Правильный ответ — 1.

**1.20**

В соответствии с п. 1.2 ПДД, данная дорога имеет четыре полосы движения. Правильный ответ — 2.

**1.21**

В соответствии с п. 1.2 ПДД, обгон изображен только на правом рисунке. Правильный ответ — 2.

**1.22**

В соответствии с п. 1.2 ПДД, дорога, обозначенная знаками 5.1 и 2.3.1–2.3.7, является главной. Правильный ответ — 3.

**1.23**

В соответствии с п. 1.2 ПДД, недостаточная видимость — это видимость дороги менее 300 м в условиях тумана, дождя, снегопада и тому подобного, а также в сумерки. Правильный ответ — 2.

**1.24**

В соответствии с п. 1.2 ПДД, главной является дорога с твердым покрытием по отношению к грунтовой дороге. Правильный ответ — 1.

**1.25**

В соответствии с п. 1.2 ПДД, данный перекресток имеет два пересечения проезжих частей. Правильный ответ — 2.