

Материалы и инструменты

- синтепон «Стандарт» 150–250 г/м² — 40 × 40 см;
- кусочек выбеленного капрона — 12 см;
- нитки под цвет капрона;
- 1 игла для кукол длиной 6–8 см;
- 2 черные бусины диаметром 8–10 мм;
- сухая косметика: тени, румяна;
- лак для волос сильной фиксации;
- кисти для нанесения макияжа;
- тресс волос белого цвета (можно использовать из новогоднего парика);
- флис красного цвета — 30 × 30 см;
- кусочек искусственного меха белого цвета — 20 × 6 см;
- 1 новогодний прозрачный елочный шарик диаметром 6–7 см;
- мононить — 10 см;
- шнур (или ленточка) для крепления игрушки — 30 см;
- фоамиран (или флис) красного цвета — 3 × 3 см;
- 1 синельная проволока белого цвета;
- акриловая краска белого цвета;
- художественная кисть;
- ножницы;
- клеевой пистолет и стержни к нему.



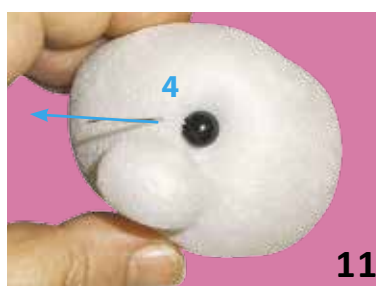
Шаг 1. Основа для головы и носика

1 Из синтепона сформируйте шарик для головы диаметром 6–7 см и маленький шарик для носика диамет-

ром 2 см. Обе заготовки оберните кусочком капрона.

2 Закрепите капрон сзади нитью. Лишнюю ткань отрежьте ножницами.

3 Утяните носик. Для этого войдите в т. 1 возле узелка, а выйдите в т. 2.



4 От т. 2 проложите нить поверх капрона вокруг носика.

5 Опять войдите в т. 2, а выйдите в т. 1.

6 Хорошо натяните нить и закрепите ее в т. 1.

8 Наденьте на иглу черную бусинку диаметром 8–10 мм.

9 Вернитесь в т. 1, где натяните и закрепите нить, но не отрежьте ее!

10 Далее из т. 1 пройдите...

11 ...в т. 4 (точку крепления второго глазика).

12 Наденьте бусинку на иглу.

Шаг 2. Глазки и борода

7 Из т. 1 пройдите в т. 3 (точку крепления глазика).



13 Вернитесь в т. 1.

14 Натяните и закрепите нить. Лишние нити отрежьте ножницами.

15 Нанесите тени вокруг глаз-бусинок и румяна на щечки и носик. Затем закрепите макияж лаком для волос 2–3 раза.

16 Для бороды возьмите кусочек тресса волос белого цвета и приклейте его под носиком.

Шаг 3. *Шапочка*

17 Из красного флиса сшейте треугольную шапочку 16 × (7–8) см.

18 Выверните ее и наденьте на голову, подвернув край внутрь.

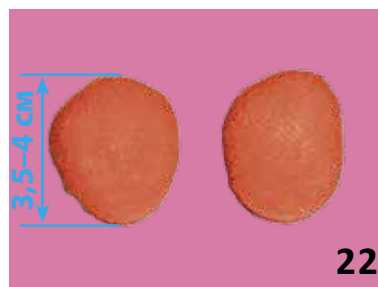
19 Закрепите шапочку на голове и затем обклейте ее низ кусочком меха белого цвета при помощи клеевого пистолета.



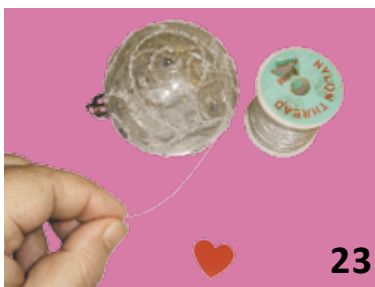
20



21



22



23



24



25



26



27

Шаг 4. Ступни

- 20 Для ступни сверните из синтепона валик длиной 4 см.
- 21 Вложите валик в кусочек красного флиса и закрепите ткань нитью.
- 22 Аналогично сделайте вторую ступню.

Шаг 5. Туловище

- 23 Возьмите прозрачный елочный шар диаметром 6–7 см и снимите кре-

пление. Из флиса (фомиарана) вырежьте красное сердечко и наденьте его на мононить.

- 24 Просуньте сердечко в отверстие шарика и закрепите нить капелькой клея.
- 25 Закрепите ступни на шарике при помощи клеевого пистолета.
- 26 Нанесите клей на затылок головы.
- 27 Приклейте голову к шарикам.