

### Вопрос 1

Какие транспортные средства по Правилам относятся к маршрутным транспортным средствам?

1. Все автобусы.
2. Автобусы, троллейбусы и трамваи, предназначенные для перевозки людей и движущиеся по установленному маршруту с обозначенными местами остановок.
3. Любые транспортные средства, перевозящие пассажиров.

### Вопрос 2

В каких направлениях вам разрешено продолжить движение?

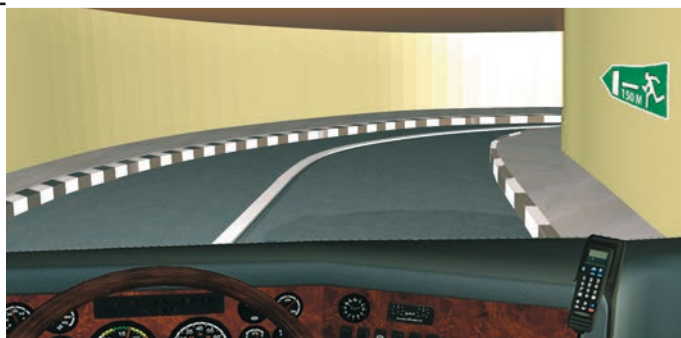
1. Только Б.
2. Только Б или В.
3. В любых.



### Вопрос 3

Что указывает этот знак?

1. Расстояние до конца тоннеля.
2. Расстояние до места аварийной остановки.
3. Направление движения к аварийному выходу и расстояние до него.



### Вопрос 4

Каким транспортным средствам в обозначенной знаком зоне запрещена стоянка в выходные и праздничные дни?

1. Только грузовым автомобилям с разрешенной максимальной массой более 3,5 т.
2. Всем грузовым автомобилям.
3. Всем транспортным средствам.



### Вопрос 5

Эта разметка на полосе движения:

1. Предоставляет вам преимущество при перестроении на правую полосу.
2. Информировывает вас о том, что дорога поворачивает направо.
3. Предупреждает вас о приближении к сужению проезжей части.



## Вопрос 6

Что означает мигание зеленого сигнала светофора?

1. Предупреждает о неисправности светофора.
2. Разрешает движение и информирует о том, что вскоре будет включен запрещающий сигнал.
3. Запрещает дальнейшее движение.



## Вопрос 7

Обязаны ли вы в данной ситуации подать сигнал правого поворота?

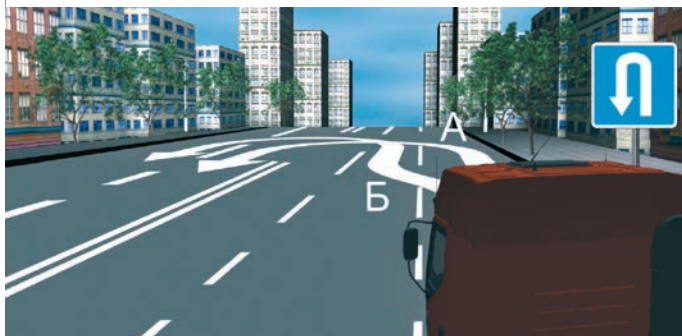
1. Да.
2. Да, но только при наличии движущихся сзади транспортных средств.
3. Нет.



## Вопрос 8

Кто должен уступить дорогу при одновременном перестроении?

1. Водитель легкового автомобиля.
2. Водитель мотоцикла.



## Вопрос 9

По какой траектории вы имеете право выполнить разворот, управляя автопоездом, имеющим большую длину?

1. Только по А.
2. Только по Б.
3. По любой.



## Вопрос 10

С какой скоростью вы можете продолжить движение вне населенного пункта по левой полосе на грузовом автомобиле с разрешенной максимальной массой более 3,5 т?

1. Не более 50 км/ч.
2. Не менее 50 и не более 90 км/ч.
3. Не менее 50 и не более 70 км/ч.

**Вопрос 11**

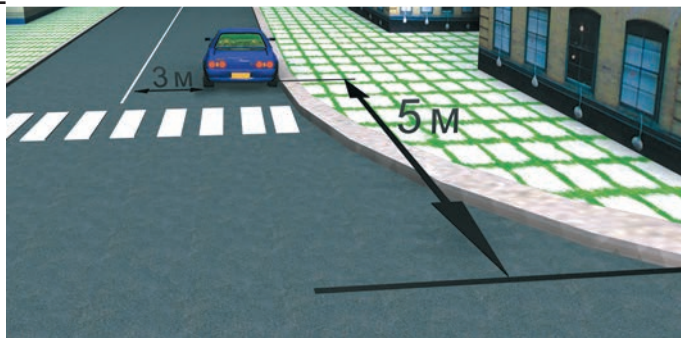
Может ли водитель легкового автомобиля выполнить опережение грузовых автомобилей по такой траектории в населенном пункте?

1. Да.
2. Нет.

**Вопрос 12**

Разрешено ли водителю поставить автомобиль на стоянку в указанном месте?

1. Да.
2. Нет.

**Вопрос 13**

Вы намерены повернуть направо. Следует ли уступить дорогу автобусу?

1. Да.
2. Нет.

**Вопрос 14**

Вы намерены проехать перекресток в прямом направлении. Ваши действия?

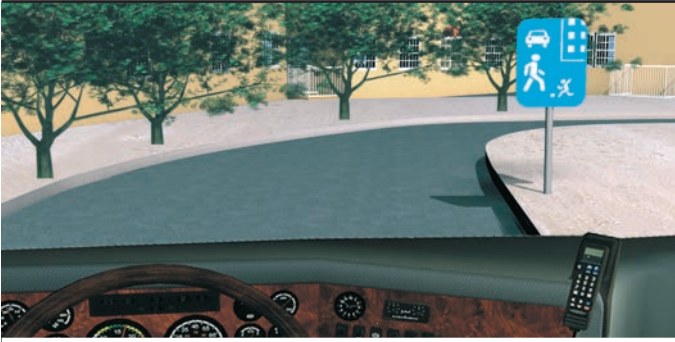
1. Уступите дорогу легковому автомобилю, поскольку он первым выехал на перекресток.
2. Убедитесь, что легковой автомобиль уступает дорогу, и проедете перекресток первым.

**Вопрос 15**

Вы намерены повернуть налево. Кому следует уступить дорогу?

1. Только автобусу.
2. Только легковому автомобилю.
3. Никому.





### Вопрос 16

С какой максимальной скоростью вы можете продолжить движение за знаком?

1. 60 км/ч.
2. 50 км/ч.
3. 30 км/ч.
4. 20 км/ч.

### Вопрос 17

Какие внешние световые приборы вы можете использовать при движении в темное время суток на неосвещенных участках дороги?

1. Только фары ближнего света.
2. Только фары дальнего света.
3. Фары ближнего или дальнего света.

### Вопрос 18

При какой неисправности разрешается эксплуатация транспортного средства?

1. Не работают запоры горловин топливных баков.
2. Не работает механизм регулировки сиденья водителя.
3. Не работает устройство обогрева и обдува стекла.
4. Не работает стеклоподъемник.

### Вопрос 19

В случае, когда правые колеса автомобиля наезжают на неукрепленную влажную обочину, рекомендуется:

1. Затормозить и полностью остановиться.
2. Затормозить и плавно направить автомобиль в левую сторону.
3. Не прибегая к торможению, плавно вернуть автомобиль на проезжую часть.

### Вопрос 20

Когда следует проводить сердечно-легочную реанимацию пострадавшего?

1. При потере пострадавшим сознания, независимо от наличия пульса на сонной артерии и дыхания.
2. При потере пострадавшим сознания и отсутствии пульса на сонной артерии, а также признаков дыхания.

**Вопрос 1**

В соответствии с п. 1.2 ПДД маршрутное транспортное средство — это транспортное средство общего пользования (автобус, троллейбус, трамвай), предназначенное для перевозки людей и движущееся по установленному маршруту с обозначенными местами остановок. Его главная особенность — наличие определенного маршрута движения. Следовательно, правильный ответ — 2.

**Вопрос 2**

В данном случае водитель должен руководствоваться требованием знака 4.1.4 «Движение прямо или направо». Поэтому он может либо продолжить движение прямо (направление Б), либо повернуть направо (направление В). Разворот по траектории А запрещен. Следовательно, правильный ответ на данный вопрос — 2.

**Вопрос 3**

Новый дорожный знак 6.21.1 называется «Направление движения к аварийному выходу» и указывает направление движения к аварийному выходу и расстояние до него. Правильный ответ — 3.

**Вопрос 4**

Требование знака 5.27 «Зона с ограничением стоянки» действует на всей территории, обозначенной такими знаками, вплоть до конца зоны, обозначенной знаком 5.28 «Конец зоны с ограничением стоянки». Табличка 8.5.1, размещенная под знаком, распространяет его действие только на субботние, воскресные и праздничные дни. А табличка 8.4.1 «Вид транспортного средства» в нижней части знака информирует о том, что в обозначенной зоне стоянка запрещена только грузовым автомобилям с разрешенной максимальной массой, превышающей 3,5 т. Правильный ответ — 1.

**Вопрос 5**

Данная дорожная разметка (1.19) предупреждает водителя о приближении к участку, на котором уменьшается количество полос для движения в данном направлении (то есть проезжая часть сужается). Необходимо покинуть свою полосу движения. Правильный ответ на данный вопрос — 3.

**Вопрос 6**

Мигающий зеленый сигнал светофора не запрещает движение, а предупреждает водителей транспортных средств о том, что вскоре загорится желтый сигнал. Следовательно, правильный ответ — 2.

**Вопрос 7**

Знак 1.11.1 «Опасный поворот» не обязывает водителя включить сигнал поворота, а лишь предупреждает его о приближении к такому участку дороги. Правильный ответ — 3.

**Вопрос 8**

При одновременном перестроении дорогу должен уступить водитель, имеющий помеху справа, в данном случае — водитель автомобиля. Правильный ответ — 1.

**Вопрос 9**

При недостаточной для разворота ширине проезжей части ПДД разрешают выполнять маневр вне перекрестка не из крайнего левого положения, а с обочины или от правого края проезжей части, то есть по траектории А. Правильный ответ — 1.

**Вопрос 10**

Знак 4.6 «Ограничение минимальной скорости» и табличка 8.14 «Полоса движения» предписывают двигаться по левой полосе со скоростью не менее 50 км/ч. Однако при этом на дороге вне населенного пункта, не относящейся к автомагистрали, вы не имеете права развивать на грузовом автомобиле скорость более 70 км/ч. Правильный ответ — 3.

**Вопрос 11**

В соответствии с п. 11.4 ПДД на нерегулируемых перекрестках запрещается обгон на дороге, которая не является главной. Поскольку водитель легкового автомобиля движется по главной дороге и она имеет две полосы движения в каждом направлении, можно опередить оба грузовых автомобиля. Следовательно, правильный ответ — 1.

**Вопрос 12**

Водитель поставил автомобиль за пешеходным переходом в 5 м от края пересекаемой проезжей части, а расстояние от автомобиля до сплошной осевой линии разметки составляет 3 м. Это соответствует ПДД (пп. 12.4 и 12.5). Правильный ответ — 1.

**Вопрос 13**

В соответствии с п. 13.5 ПДД при движении в направлении стрелки, которая горит в дополнительной секции светофора одновременно с желтым или красным сигналом, водитель должен уступить дорогу транспортным средствам, движущимся с этих направлений. Следовательно, правильный ответ на данный вопрос — 1.

**Вопрос 14**

В соответствии с пп. 13.11 и 13.12 ПДД в данном случае вы имеете преимущество: водитель, движущийся во встречном направлении, намерен совершить левый поворот, и на перекрестке равнозначных дорог он должен уступить вам. Правильный ответ — 2.

**Вопрос 15**

Вы пересекаете перекресток по направлению главной дороги, поэтому имеете преимущество и перед автобусом (несмотря на то что он тоже находится на главной дороге, поскольку у него есть помеха справа — ваш автомобиль), и перед легковым автомобилем (он находится на второстепенной дороге). Следовательно, правильный ответ на данный вопрос — 3.

**Вопрос 16**

Автомобиль въезжает на территорию жилой зоны (знак 5.21), где в соответствии с п. 10.2 ПДД разрешается двигаться со скоростью не более 20 км/ч. Следовательно, правильный ответ — 4.

**Вопрос 17**

В соответствии с п. 19.1 ПДД при движении в темное время суток на неосвещенных участках дороги водитель должен использовать фары дальнего или ближнего света в зависимости от скорости движения, дорожных условий, наличия встречных и попутных транспортных средств. Правильный ответ — 3.

**Вопрос 18**

В соответствии с Перечнем неисправностей автомобиль разрешается эксплуатировать только при неработающем стеклоподъемнике. Следовательно, правильный ответ — 4.

**Вопрос 19**

В данной ситуации возникает опасность заноса автомобиля из-за разницы сцепления правых и левых колес с поверхностью дороги. В подобных случаях рекомендуется, не меняя скорости и не пользуясь торможением, вернуть автомобиль на проезжую часть плавным поворотом руля. Если затормозить, автомобиль может занести. Следовательно, правильный ответ на данный вопрос — 3.

**Вопрос 20**

Наличие пульса на сонной артерии означает, что пострадавший жив, даже если он находится без сознания. При этом сердечно-легочная реанимация не проводится. Правильный ответ — 2.

**Вопрос 1**

При движении на легковом автомобиле, оборудованном ремнями безопасности, пристегиваться должны:

1. Только водитель.
2. Только водитель и пассажир на переднем сиденье.
3. Все лица, находящиеся в автомобиле.

**Вопрос 2**

Можете ли вы въехать на мост первым?

1. Да.
2. Нет.

**Вопрос 3**

Разрешено ли вам продолжить движение в прямом направлении на грузовом автомобиле с разрешенной максимальной массой более 3,5 т?

1. Разрешено.
2. Разрешено, если вы обслуживаете предприятие, расположенное в обозначенной знаком зоне.
3. Запрещено.

**Вопрос 4**

Что запрещено в зоне действия этого знака?

1. Движение со скоростью более 20 км/ч.
2. Движение только механических транспортных средств.
3. Движение любых транспортных средств.

**Вопрос 5**

Разрешен ли вам обгон, если реверсивные светофоры отключены?

1. Разрешен.
2. Разрешен, если скорость автобуса — менее 30 км/ч.
3. Не разрешен.

**Вопрос 6**

*В каких направлениях вам разрешено продолжить движение?*

1. Только налево.
2. Прямо и налево.
3. Налево и в обратном направлении.

**Вопрос 7**

*Поднятая вверх рука водителя легкового автомобиля является сигналом, информирующим вас:*

1. О его намерении повернуть направо.
2. О его намерении продолжить движение прямо.
3. О его намерении снизить скорость, чтобы остановиться и уступить дорогу мотоциклисту.

**Вопрос 8**

*Двигаясь по левой полосе, вы намерены перестроиться на правую. На каком из рисунков показана ситуация, в которой вы обязаны уступить дорогу?*

1. На левом.
2. На правом.
3. На обоих.

**Вопрос 9**

*Разрешен ли разворот в указанном месте?*

1. Разрешен только при отсутствии приближающегося поезда.
2. Разрешен.
3. Запрещен.

**Вопрос 10**

*В каких случаях вы можете наезжать на прерывистые линии разметки, разделяющие проезжую часть на полосы движения?*

1. Только при перестроении.
2. Только при движении в темное время суток.
3. Только если на дороге нет других транспортных средств.
4. Во всех перечисленных случаях.



**Вопрос 11**

*Разрешено ли вам обогнать мотоциклиста?*

1. Разрешено.
2. Запрещено.



**Вопрос 12**

*Кто из водителей неправильно поставил свое транспортное средство на стоянку?*

1. Оба водителя.
2. Только водитель грузового автомобиля.



**Вопрос 13**

*Вы намерены повернуть налево. Кому следует уступить дорогу?*

1. Только пешеходам.
2. Только автобусу.
3. Автобусу и пешеходам.
4. Никому.



**Вопрос 14**

*Вы намерены повернуть налево. Ваши действия?*

1. Проедете перекресток первым.
2. Уступите дорогу автомобилю.



**Вопрос 15**

*Обязан ли мотоциклист уступить вам дорогу в данной ситуации?*

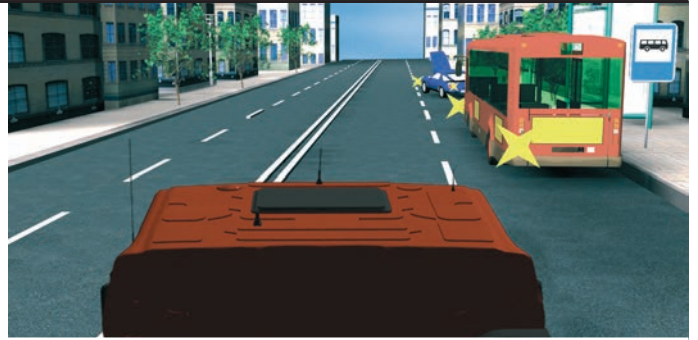
1. Да.
2. Нет.



**Вопрос 16**

*В данной ситуации вы:*

1. Должны уступить дорогу автобусу, начинающему движение от обозначенного места остановки.
2. Имеете преимущество, так как водитель автобуса начинает движение с выездом на вторую полосу.

**Вопрос 17**

*В каких из перечисленных случаев запрещена буксировка на гибкой сцепке?*

1. Только на горных дорогах.
2. Только в гололедицу.
3. Только в темное время суток и в условиях недостаточной видимости.
4. Во всех перечисленных случаях.

**Вопрос 18**

*При каком значении суммарного люфта в рулевом управлении допускается эксплуатация автобуса?*

1. Не более 10 градусов.
2. Не более 20 градусов.
3. Не более 25 градусов.

**Вопрос 19**

*Что такое остановочный путь?*

1. Расстояние, пройденное транспортным средством с момента обнаружения водителем опасности до полной остановки.
2. Расстояние, пройденное транспортным средством с момента начала срабатывания тормозного привода до полной остановки.
3. Расстояние, соответствующее тормозному пути, определенному технической характеристикой данного транспортного средства.

**Вопрос 20**

*Что такое время реакции водителя?*

1. Время с момента обнаружения водителем опасности до полной остановки транспортного средства.
2. Время с момента обнаружения водителем опасности до начала принятия мер по ее избеганию.
3. Время, необходимое для переноса ноги с педали подачи топлива на педаль тормоза.

**Вопрос 1**

В соответствии с п. 2.1.2 ПДД при движении водитель и все пассажиры транспортного средства, оборудованного ремнями безопасности, должны быть пристегнуты. Правильный ответ — 3.

**Вопрос 2**

Поскольку перед мостом установлен знак 2.7 «Преимущество перед встречным движением», вы можете въехать на мост первым, а водители встречных транспортных средств обязаны уступить вам дорогу. Значит, правильный ответ — 1.

**Вопрос 3**

Знак 3.4 «Движение грузовых автомобилей запрещено» не запрещает движение грузовых автомобилей и составов транспортных средств с разрешенной максимальной массой более 3,5 т, если вы обслуживаете предприятия, находящиеся в обозначенной зоне. Таким образом, правильный ответ — 2.

**Вопрос 4**

С помощью дорожного знака 5.33 «Пешеходная зона» обозначается место начала территории или участка дороги, где разрешается движение только пешеходам. Въезжать в эту зону любым транспортным средством запрещается. Следовательно, правильный ответ — 3.

**Вопрос 5**

В соответствии с п. 6.7 ПДД при выключенных сигналах реверсивного светофора, который расположен над полосой, обозначенной с обеих сторон разметкой 1.9, въезд на эту полосу запрещен. Следовательно, обгон в данном случае запрещен. Правильный ответ — 3.

**Вопрос 6**

В данном случае поворот налево разрешен зеленой стрелкой дополнительной секции светофора, дорожной разметкой и дорожными знаками. Движение прямо запрещено красным сигналом светофора, а разворачиваться можно только из крайней левой полосы (п. 8.5 ПДД), поэтому разворот в данном случае также запрещен. Значит, двигаться можно только налево. Правильный ответ — 1.

**Вопрос 7**

В соответствии с п. 8.1 ПДД поднятая вверх правая или левая рука является сигналом торможения. В данном случае очевидно, что водитель притормозил перед знаком 2.4 «Уступите дорогу» для того, чтобы пропустить движущегося по пересекаемой проезжей части мотоциклиста. Поэтому он поднятой рукой подал соответствующий знак едущему следом водителю. Правильный ответ — 3.

**Вопрос 8**

При перестроении с левой полосы на правую водитель должен уступить дорогу автомобилю, который движется попутно по соседней правой полосе, в любом случае (как без изменения направления движения, так и при одновременном перестроении). Об этом говорится в п. 8.4 ПДД. Поэтому уступить дорогу необходимо в ситуациях, которые показаны на обоих рисунках. Правильный ответ — 3.

**Вопрос 9**

В соответствии с п. 8.11 ПДД разворот запрещается непосредственно на железнодорожных переездах. Поскольку водитель намерен развернуться, не доезжая до переезда, то это не запрещается. Следовательно, правильный ответ на данный вопрос — 2.

**Вопрос 10**

В соответствии с п. 9.7 ПДД наезжать на прерывистые линии разметки разрешается только при перестроении. Правильный ответ — 1.

**Вопрос 11**

В данном случае вы и мотоциклист приближаетесь к нерегулируемому перекрестку равнозначных дорог. ПДД в подобных ситуациях разрешают совершать обгон двухколесного транспортного средства без бокового прицепа. Однако на пересекаемой проезжей части имеется автомобиль, который представляет собой помеху справа. Он имеет преимущество при движении через перекресток, поэтому обгонять мотоциклиста нельзя. Правильный ответ — 2.

**Вопрос 12**

Грузовому автомобилю независимо от разрешенной максимальной массы стоянка на тротуаре запрещена, а легковому разрешена при наличии знака 6.4 «Парковка (парковочное место)» с одной из табличек — 8.6.2, 8.6.3, 8.6.6–8.6.9 «Способ постановки транспортного средства на стоянку». Правильный ответ — 1.

**Вопрос 13**

При проезде данного перекрестка в первую очередь нужно руководствоваться работающим светофором, а знаки приоритета следует игнорировать (об этом говорится в пп. 6.15 и 13.3 ПДД). При повороте налево необходимо уступить дорогу транспортным средствам, которые движутся во встречном направлении прямо (п. 13.4). Заканчивая левый поворот, водитель должен уступить дорогу переходящим проезжую часть пешеходам (п. 13.1). Следовательно, правильный ответ — 3.

**Вопрос 14**

У находящегося слева от вас грузовика имеется помеха справа, которой является ваш автомобиль. Поскольку речь идет о проезде через нерегулируемый перекресток равнозначных дорог, вы имеете преимущество и можете ехать первым (причем это правило действует независимо от конфигурации перекрестка). Правильный ответ — 1.

**Вопрос 15**

Автомостраль (она на рисунке обозначена знаком 5.1) является главной дорогой по отношению к примыкающей. Следовательно, мотоциклист должен уступить дорогу. Правильный ответ — 1.

**Вопрос 16**

В соответствии с п. 18.3 ПДД в населенном пункте водитель должен уступить дорогу троллейбусам и автобусам, которые начинают движение от обозначенного места остановки. Следовательно, правильный ответ — 1.

**Вопрос 17**

Буксировка транспортных средств на гибкой сцепке запрещена в гололедицу. Это указано в п. 20.4 ПДД. Во всех остальных из перечисленных случаев буксировать транспортное средство можно на гибкой сцепке. Правильный ответ — 2.

**Вопрос 18**

Суммарный люфт в рулевом управлении автобуса не должен превышать 20 градусов. Правильный ответ — 2.

**Вопрос 19**

Остановочный путь — это расстояние, которое пройдено транспортным средством с момента обнаружения водителем опасности до полной остановки. Нельзя путать понятия «остановочный путь» и «тормозной путь», поскольку первый всегда больше второго на расстояние, которое автомобиль проходит за время реакции водителя и срабатывания тормозного привода. Правильный ответ на данный вопрос — 1.

**Вопрос 20**

Время реакции водителя — это время, которое проходит с момента обнаружения опасности до начала принятия мер по ее избежанию. Правильный ответ — 2.