

Билет № 33. Вопрос 1

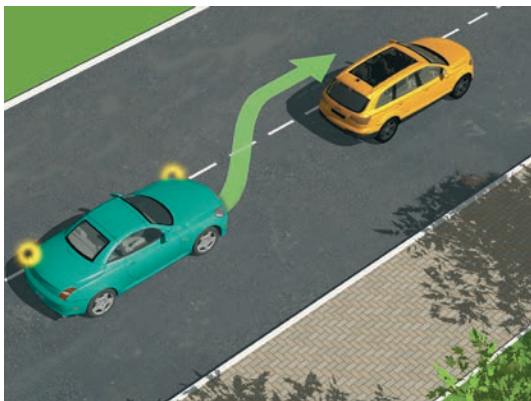


Какой маневр намеревается выполнить водитель легкового автомобиля?

1. Обгон.
2. Перестроение с дальнейшим опережением.
3. Объезд.

Комментарий

Для того чтобы опережение считалось обгоном, необходимо выехать на полосу встречного движения. В данном случае водитель легкового автомобиля перестраивается на соседнюю полосу и совершает опережение грузовика. Таким образом, правильный ответ — 2.

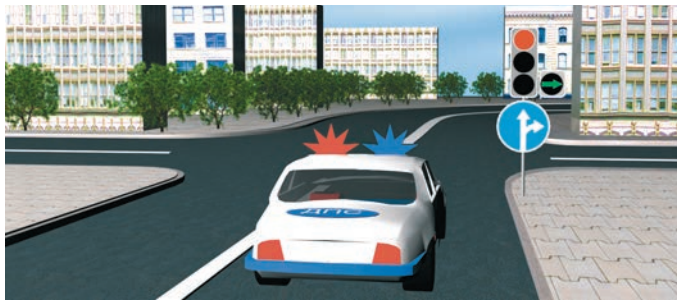


ПДД. ИЗ П. 1.2

«Обгон» — опережение одного или нескольких транспортных средств, связанное с выездом на полосу (сторону проезжей части), предназначенную для встречного движения, и последующим возвращением на ранее занимаемую полосу (сторону проезжей части).

«Опережение» — движение транспортного средства со скоростью, большей скорости попутного транспортного средства.

Билет № 3. Вопрос 6

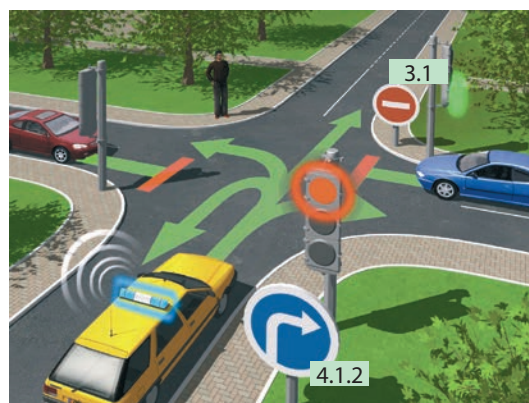


В каких направлениях может продолжить движение водитель автомобиля с включенным проблесковым маячком?

1. Только направо.
2. Только прямо или направо.
3. В любом.

Комментарий

Водитель автомобиля дорожно-постовой службы может проехать перекресток в любом направлении, невзирая на требования знака 4.1.4 «Движение прямо или направо» и сигналы светофора. Для него важным является лишь соблюдение главного условия — обеспечение безопасности движения. Водителям автомобилей оперативных служб, выполняющим служебные задания, при включении проблескового маячка синего цвета разрешается отступать от ряда требований Правил дорожного движения. Правильный ответ — 3.



ПДД. Из п. 3.1

Водители транспортных средств с включенным проблесковым маячком синего цвета, выполняя неотложное служебное задание, могут отступать от требований разделов 6 (кроме сигналов регулировщика) и 8–18 настоящих Правил, приложений 1 и 2 к настоящим Правилам при условии обеспечения безопасности движения.

Для получения преимущества перед другими участниками движения водители таких транспортных средств должны включить проблесковый маячок синего цвета и специальный звуковой сигнал. Воспользоваться приоритетом они могут, только убедившись, что им уступают дорогу.

Этим же правом пользуются водители транспортных средств, сопровождаемых транспортными средствами, имеющими нанесенные на наружные поверхности специальные цветографические схемы, с включенными проблесковыми маячками синего и красного цветов и специальным звуковым сигналом в случаях, установленных настоящим пунктом. На сопровождаемых транспортных средствах должен быть включен ближний свет фар.

Билет № 22. Вопрос 6



Как в данной ситуации должен поступить водитель легкового автомобиля при приближении автомобиля оперативной службы, сопровождающего колонну?

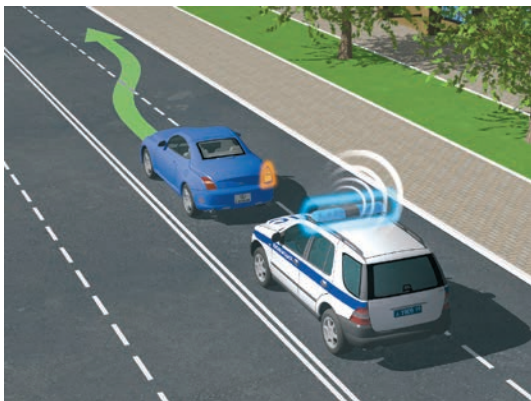
1. Перестроиться на правую полосу и продолжить движение.
2. Остановиться у тротуара и продолжить движение сразу же после проезда автомобиля оперативной службы.
3. Остановиться у тротуара и продолжить движение только после проезда замыкающего колонну транспортного средства.

Комментарий

В данной ситуации водителю легкового автомобиля нет необходимости останавливаться у тротуара. Для того чтобы обеспечить беспрепятственный проезд автомобилю ДПС и сопровождаемому им транспортному средству, водителю достаточно перестроиться на правую полосу. Ведь главное условие — не создавать помех в движении машинам оперативных служб — при этом соблюдается.

По той же причине запрещается обгонять подобные транспортные средства с включенными проблесковыми маячками.

Правильный ответ — 1.





ПДД. ИЗ П. 3.2

При приближении транспортного средства, имеющего нанесенные на наружные поверхности специальные цветографические схемы, с включенными проблесковыми маячками синего и красного цветов и специальным звуковым сигналом водители обязаны уступить дорогу для обеспечения беспрепятственного проезда указанного транспортного средства, а также сопровождаемого им транспортного средства (сопровождаемых транспортных средств).

Запрещается выполнять обгон транспортного средства, имеющего нанесенные на наружные поверхности специальные цветографические схемы, с включенными проблесковыми маячками синего и красного цветов и специальным звуковым сигналом, а также сопровождаемого им транспортного средства (сопровождаемых транспортных средств).
