



Читая последующие главы книги, вы убедитесь, что построить баню собственноручно, в общем-то, не так уж и сложно, особенно если вы обладаете некоторыми строительными навыками. Начнем с выбора подходящего для бани места.

## Выбираем место

Возвышенный берег реки или озера — идеальное место для строительства бани. Конечно, далеко не всегда получается найти такой участок, и все-таки постарайтесь выбрать место повыше или построить баню на сваях — при отсутствии канализации будет гораздо легче сливать воду и устраивать дренажную систему.



### ВНИМАНИЕ

Окна бани должны смотреть на юг и запад: южная сторона, что ни говори, теплее, а лучи заходящего солнца приятны для глаза, снимают усталость и создают атмосферу спокойствия и уюта.

Минимальные расстояния до границы соседнего садового участка по санитарно-бытовым условиям должны быть следующими:

- от садового дома — 3 м;
- от постройки для содержания мелкого скота и птицы — 4 м;
- от других построек, например бани, — 1 м;
- от стволов высокорослых деревьев — 4 м, среднерослых — 2 м;
- от кустарника — 1 м.

Минимальные расстояния между постройками:

- от садового дома и погреба до уборной — 12 м;
- от душа, бани и сауны до уборной — 8 м;
- от колодца до уборной и компостного устройства — 8 м;
- от постройки для содержания мелкого скота и птицы до душа, бани, сауны — 12 м;
- от погреба до компостного устройства и постройки для содержания мелкого скота и птицы — 7 м.

Эти нормативы должны соблюдаться как между постройками на одном участке, так и между сооружениями, расположенными на смежных участках. Иначе могут возникнуть неприятности с соседями и санитарной службой.



Баню можно пристроить и к дому. Вход в нее возможен как непосредственно из дома, так и со стороны участка. Если в доме есть канализация, водопровод и электропроводка, то таким образом можно сэкономить средства. В этом случае нужно тщательно продумать пожарную безопасность, устройство вентиляции и гидроизоляции.

## Составляем проект

Выбор проекта бани зависит прежде всего от возможного количества людей, одновременно посещающих баню, от планировки места, приспособляемого под баню, и, конечно, от финансовых возможностей. А вот тип бани — это уже вопрос вкуса.

Независимо от того, купили вы готовый проект или нарисовали свой, его нужно согласовать с местной пожарной службой. А после окончания строительства представитель МЧС посетит готовый объект и посмотрит, отвечает ли устройство ваших локальных инженерных сетей требованиям противопожарной безопасности.

Переходим непосредственно к работе над проектом. Чаще всего баня состоит из прихожей-тамбура, предбанника, моечного отделения и парной (иногда их совмещают). Непосредственно у входа нужно спроектировать тамбур, который зимой не позволит холодному воздуху проникать в предбанник. Площадь последнего — 4–6 м<sup>2</sup>, в нем необходимо сделать окно. Здесь же посетители бани раздеваются, а также охлаждаются и отдыхают после парилки. Двери из парилки (моечного отделения) и предбанника должны выходить в тамбур, что позволит рационально использовать площадь, и главное, все три помещения будут отапливаться одной печью.

Площадь парилки чаще всего составляет 7–9 м<sup>2</sup>. Ее лучше спроектировать квадратной. Чтобы не выходил пар, дверь в парильное отделение делают с высоким порогом и низкой коробкой. Печь-каменку обычно устанавливают в углу у двери. (Подробнее о печах для бани будет рассказано в одной из следующих глав.) Для такого типа бань оптимальным будет размер 2,5 × 4,5 м.

Предлагаю вашему вниманию несколько проектов бань, одни из которых рассчитаны на небольшую семью, а другие подойдут для проведения банных вечеринок в компании друзей.

**Одноэтажная деревянная баня** (рис. 1.1, 1.2). Общая площадь — 25 м<sup>2</sup>. Материал рубленых стен — архангельская сосна (место произрастания — северные районы Архангельской области). Диаметр вершины бревна — 20–22 см. Крыша имеет деревянную стропильную конструкцию.

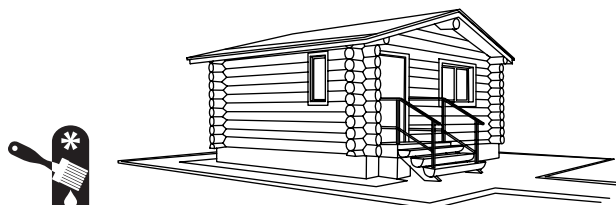


Рис. 1.1. Одноэтажная баня из дерева



Рис. 1.2. План одноэтажной деревянной бани



**Деревянная баня — гостевой дом с мансардным этажом** (рис. 1.3, 1.4). Общая площадь —  $50 \text{ м}^2$ . Материал рубленых стен — архангельская сосна. Диаметр вершины бревна — 20–22 см. Крыша имеет деревянную стропильную конструкцию.

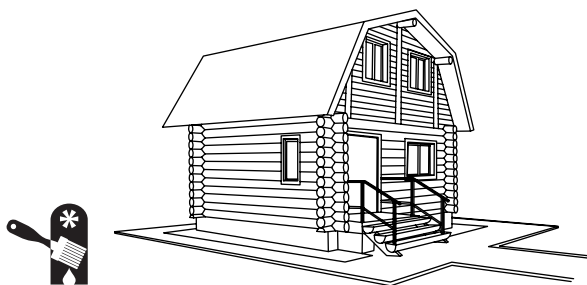


Рис. 1.3. Баня — гостевой дом



Рис. 1.4. План первого этажа

**Одноэтажная деревянная баня с террасой** (рис. 1.5, 1.6). Общая площадь — 25 м<sup>2</sup>. Материал рубленых стен — архангельская сосна. Диаметр вершины бревна — 20–22 см. Крыша имеет деревянную стропильную конструкцию.

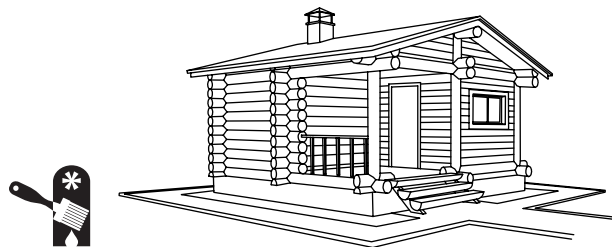


Рис. 1.5. Деревянная баня с террасой



Рис. 1.6. План бани с террасой

**Одноэтажная баня** (рис. 1.7, 1.8), которую можно использовать как место для отдыха, так как возле нее спроектирова-

на вместительная терраса. Сама баня относительно небольших размеров, поэтому отлично подойдет как экономичный вариант для семьи из трех-четырех человек.



Рис. 1.7. Баня с вместительной террасой

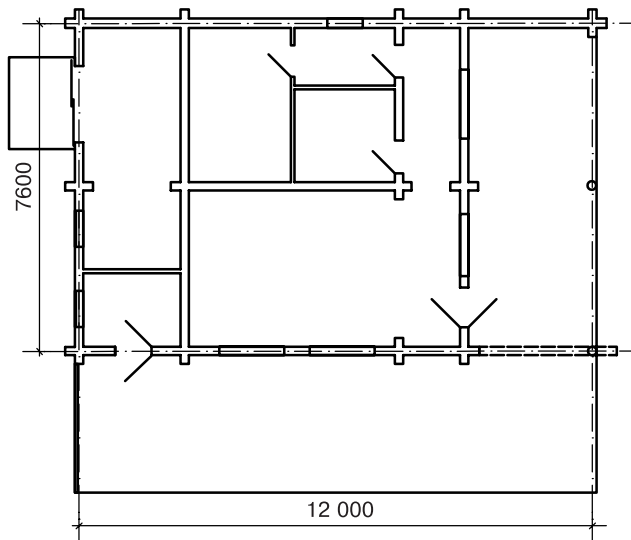


Рис. 1.8. План бани

## Подбираем материалы

Итак, проект бани перед вами. Теперь предстоит составить смету, то есть подробный список всего, что вам придется приобрести.