

Вопрос 1

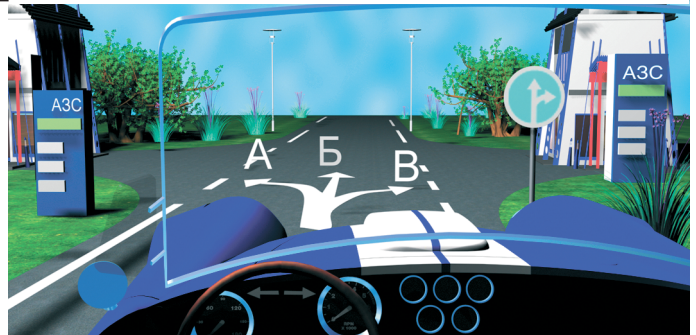
Какие транспортные средства в соответствии с ПДД относятся к маршрутным?

1. Все автобусы.
2. Автобусы, троллейбусы и трамваи, перевозящие людей по установленному маршруту и с обозначенными местами остановок.
3. Любые транспортные средства, перевозящие пассажиров.

Вопрос 2

В каких направлениях вам разрешено продолжить движение?

1. Только по траектории Б.
2. Только по траектории Б или В.
3. В любых.



Вопрос 3

В каких направлениях вам разрешено продолжить движение на перекрестке?

1. Только направо.
2. Только прямо или направо.
3. Прямо, направо и в обратном направлении.



Вопрос 4

Этот знак разрешает вам ставить на стоянку легковой автомобиль с использованием тротуара:

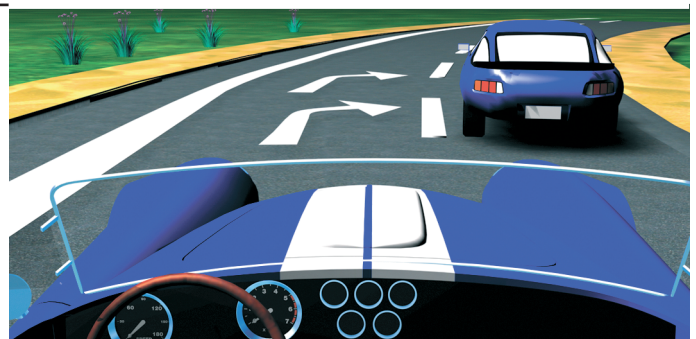
1. Только на правой стороне дороги до ближайшего по ходу движения перекрестка.
2. Только на правой стороне дороги до знака «Конец зоны регулируемой стоянки».
3. На любой стороне дороги, расположенной в зоне регулируемой стоянки.



Вопрос 5

Разметка на полосе движения:

1. Предоставляет вам преимущество при перестроении на правую полосу.
2. Информировывает о том, что дорога поворачивает направо.
3. Предупреждает о приближении к сужению проезжей части.



Вопрос 6

Что означает мигание зеленого сигнала светофора?

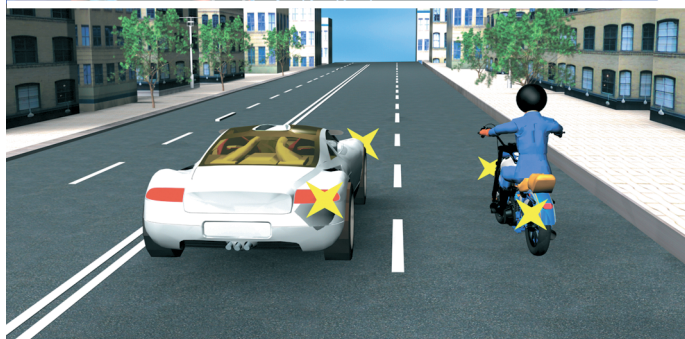
1. Предупреждает о неисправности светофора.
2. Разрешает движение и информирует о том, что вскоре будет включен запрещающий сигнал.
3. Запрещает дальнейшее движение.



Вопрос 7

Обязаны ли вы в данной ситуации подать сигнал правого поворота?

1. Да.
2. Да, но только при наличии движущихся сзади транспортных средств.
3. Нет.



Вопрос 8

Кто должен уступить дорогу при одновременном перестроении?

1. Водитель легкового автомобиля.
2. Водитель мотоцикла.



Вопрос 9

По какой траектории вам разрешено выполнить разворот?

1. Только по А.
2. Только по Б.
3. По любой.



Вопрос 10

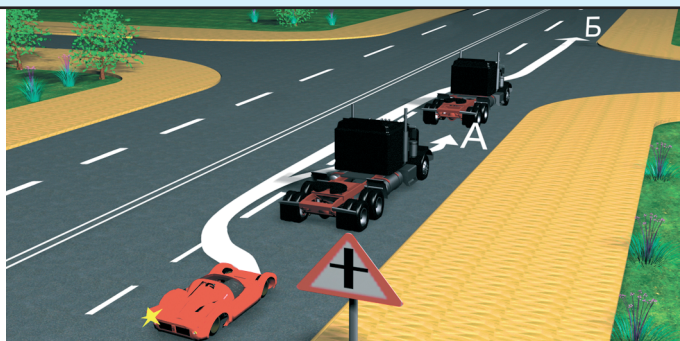
С какой скоростью вы можете продолжить движение вне населенного пункта по левой полосе на легковом автомобиле?

1. Не более 50 км/ч.
2. Не менее 50 км/ч и не более 70 км/ч.
3. Не менее 50 км/ч и не более 90 км/ч.

Вопрос 11

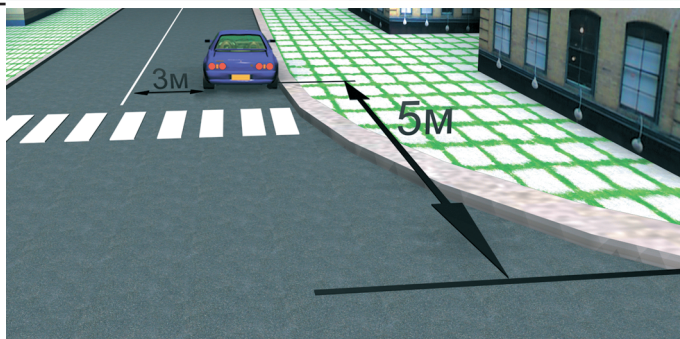
По какой траектории водитель легкового автомобиля может выполнить обгон?

1. По любой.
2. Только по А.
3. Только по Б.

**Вопрос 12**

Разрешено ли водителю поставить автомобиль на стоянку в указанном месте?

1. Да.
2. Нет.

**Вопрос 13**

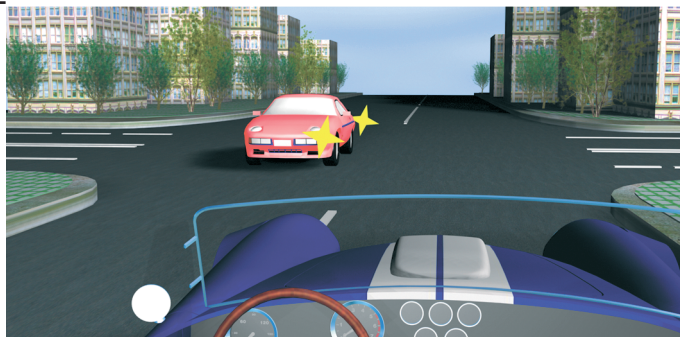
Вы намерены повернуть направо. Следует ли уступить дорогу автобусу?

1. Да.
2. Нет.

**Вопрос 14**

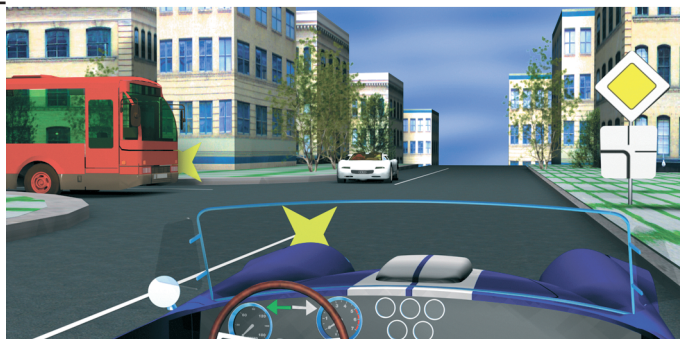
Вы намерены проехать перекресток в прямом направлении. Ваши действия:

1. Уступите дорогу легковому автомобилю, поскольку он первым выехал на перекресток.
2. Убедитесь, что легковой автомобиль уступает дорогу, и проедете перекресток первым.

**Вопрос 15**

Вы намерены повернуть налево. Кому следует уступить дорогу?

1. Только автобусу.
2. Только легковому автомобилю.
3. Никому.





Вопрос 16

С какой максимальной скоростью вы можете продолжить движение за знаком?

1. 60 км/ч.
2. 50 км/ч.
3. 30 км/ч.
4. 20 км/ч.

Вопрос 17

Какие внешние световые приборы вы можете использовать при движении в темное время суток на неосвещенных участках дороги?

1. Только ближний свет фар.
2. Только дальний свет фар.
3. Ближний или дальний свет фар.

Вопрос 18

При какой неисправности вам разрешается эксплуатация транспортного средства?

1. Не работают запоры горловин топливных баков.
2. Не работает механизм регулировки сиденья водителя.
3. Не работает устройство обогрева и обдува стекол.
4. Не работает стеклоподъемник.

Вопрос 19

В случае, когда правые колеса автомобиля наезжают на неукрепленную влажную обочину, рекомендуется:

1. Затормозить и полностью остановиться.
2. Затормозить и плавно направить автомобиль в левую сторону.
3. Не прибегая к торможению, плавно направить автомобиль на проезжую часть.

Вопрос 20

Как правильно применить раствор йода или бриллиантовой зелени в качестве дезинфицирующего средства?

1. Смазать всю поверхность раны.
2. Смазать кожу вокруг раны.

Вопрос 1

В соответствии с п. 1.2 ПДД, маршрутное транспортное средство — это транспортное средство общего пользования (автобус, троллейбус, трамвай), предназначенное для перевозки людей и движущееся по установленному маршруту с обозначенными остановочными пунктами. Его главная особенность — наличие определенного маршрута движения. Следовательно, правильный ответ — 2.

Вопрос 2

В данном случае водитель должен руководствоваться требованием знака 4.1.4 «Движение прямо или направо». Поэтому он может либо продолжить движение прямо (направление Б), либо повернуть на автозаправочную станцию, расположенную справа (направление В). Следовательно, правильный ответ на данный вопрос — 2.

Вопрос 3

Дорожный знак 5.7.1 говорит водителю о том, что на пересекаемой дороге действует одностороннее движение слева направо. Следовательно, на данном перекрестке запрещен поворот налево. Во всех остальных направлениях ехать разрешается, значит, правильный ответ — 3.

Вопрос 4

Знак 5.29 «Зона регулируемой стоянки» является так называемым «зональным» знаком, а значит, его требования распространяются на всю обозначенную территорию (участок дороги), вплоть до окончания зоны, которое обозначается знаком 5.30 «Конец зоны регулируемой стоянки». Действие знака 5.29 не прекращается после перекрестков. Что касается вида постановки транспортного средства на стоянку, то оно указывается либо на отдельной табличке под знаком, либо с помощью изображения таблички непосредственно на знаке (в нижней его части). В данном случае можно ставить автомобиль с использованием тротуара на протяжении всей зоны регулируемой стоянки на любой стороне дороги. Следовательно, правильный ответ — 3.

Вопрос 5

Данная дорожная разметка (1.19) предупреждает водителя о приближении к участку, на котором уменьшается количество полос для движения в данном направлении (то есть проезжая часть сужается). Необходимо покинуть свою полосу движения. Правильный ответ на данный вопрос — 3.

Вопрос 6

Мигающий зеленый сигнал светофора не запрещает движение, а предупреждает водителей транспортных средств о том, что вскоре загорится желтый сигнал. Следовательно, правильный ответ — 2.

Вопрос 7

Знак 1.11.1 «Опасный поворот» не обязывает водителя включить сигнал поворота, а лишь предупреждает его о приближении к такому участку дороги. Правильный ответ — 3.

Вопрос 8

При одновременном перестроении дорогу должен уступить водитель, имеющий помеху справа, в данном случае — водитель автомобиля. Правильный ответ — 1.

Вопрос 9

Чтобы развернуться на этом перекрестке, водитель вынужден использовать для маневра участок дороги, которая имеет двустороннее движение. Чтобы не нарушать ПДД (п. 1.4), движение по данному участку можно выполнять только по его правой стороне (этому на рисунке соответствует траектория А). Следовательно, правильный ответ — 1.

Вопрос 10

В соответствии с установленными знаками, по левой полосе можно двигаться со скоростью не менее 50 км/ч. Кроме этого, вне населенного пункта

легковой автомобиль может двигаться со скоростью до 90 км/ч (за исключением автомагистралей, но об этом в данном вопросе речь не идет). Следовательно, правильный ответ — 3.

Вопрос 11

В соответствии с п. 11.5 ПДД, на нерегулируемых перекрестках запрещается обгон на дороге, которая не является главной. Поскольку водитель легкового автомобиля движется по главной дороге, и она имеет две полосы движения в каждом направлении (п. 11.4), можно обогнать оба грузовых автомобиля. Следовательно, правильный ответ — 1.

Вопрос 12

Водитель поставил автомобиль за пешеходным переходом в 5 м от края пересекаемой проезжей части, а расстояние от автомобиля до сплошной осевой линии разметки составляет 3 м. Это соответствует ПДД (пп. 12.4 и 12.5). Правильный ответ — 1.

Вопрос 13

В соответствии с п. 13.5 ПДД, при движении в направлении стрелки, которая горит в дополнительной секции светофора одновременно с желтым или красным сигналом, водитель должен уступить дорогу транспортным средствам, движущимся с этих направлений. Следовательно, правильный ответ на данный вопрос — 1.

Вопрос 14

В соответствии с пп. 13.11 и 13.12 ПДД, в данном случае вы имеете преимущество: водитель, движущийся во встречном направлении, намерен совершить левый поворот, и на перекрестке равнозначных дорог он должен уступить вам. Правильный ответ — 2.

Вопрос 15

Вы пересекаете перекресток по направлению главной дороги, поэтому имеете преимущество и перед автобусом (несмотря на то, что он тоже находится на главной дороге, поскольку у него есть помеха справа — ваш автомобиль), и перед легковым автомобилем (он находится на второстепенной дороге). Следовательно, правильный ответ на данный вопрос — 3.

Вопрос 16

Автомобиль въезжает на территорию жилой зоны (знак 5.21), где в соответствии с п. 10.2 ПДД разрешается двигаться со скоростью не более 20 км/ч. Соответственно, правильный ответ — 4.

Вопрос 17

В соответствии с п. 19.1 ПДД, при движении в темное время суток на неосвещенных участках дороги водитель должен использовать ближний или дальний свет фар в зависимости от скорости движения, дорожных условий, наличия встречных и попутных транспортных средств. Правильный ответ — 3.

Вопрос 18

В соответствии с Перечнем неисправностей автомобиль разрешается эксплуатировать только при неработающем стеклоподъемнике. Следовательно, правильный ответ — 4.

Вопрос 19

В данной ситуации возникает опасность заноса автомобиля из-за разницы сцепления правых и левых колес с поверхностью дороги. В подобных случаях рекомендуется, не меняя скорости и не пользуясь торможением, вернуть автомобиль на проезжую часть плавным поворотом руля. Если затормозить, автомобиль может занести. Следовательно, правильный ответ на данный вопрос — 3.

Вопрос 20

Если смазать йодом или зеленкой поверхность внутри раны, можно вызвать ожог. А если смазать края раны, то таким образом будет проведена дезинфекция. Правильный ответ — 2.