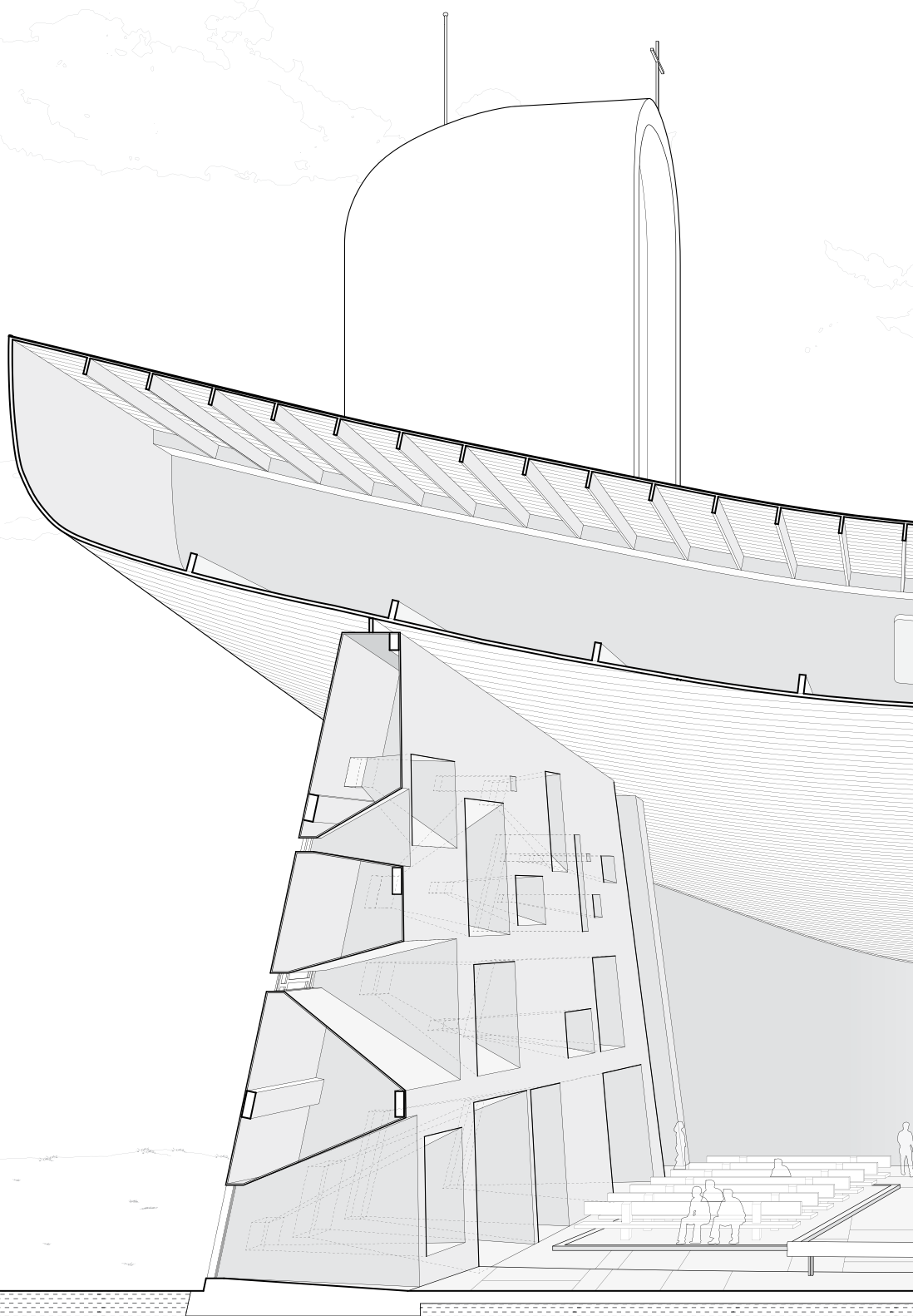


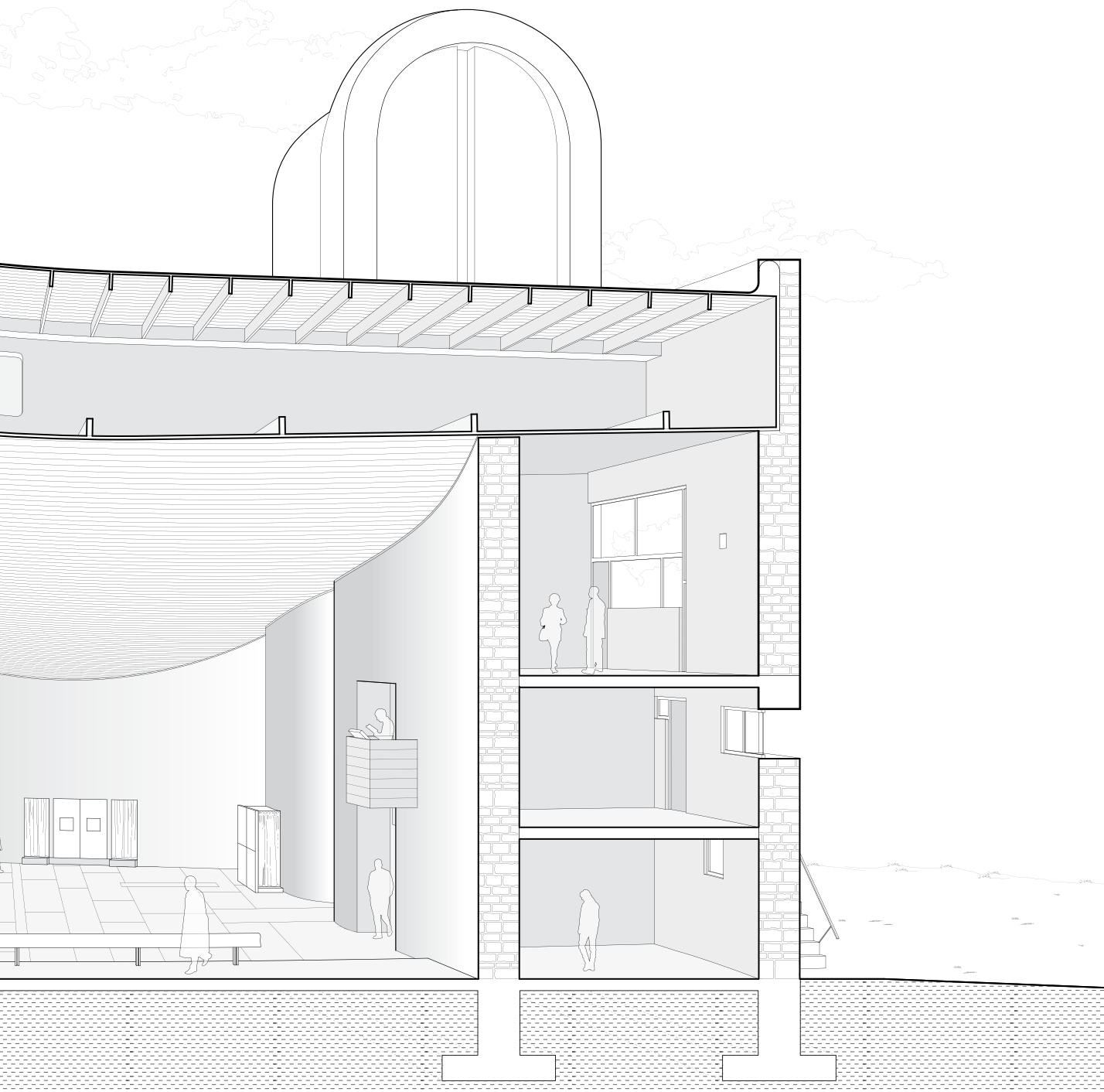
Рельеф + Ярус



Здание церкви Нотр-Дам-дю-О | Роншан, Франция

Разрез знаменитой паломнической церкви по проекту Ле Корбюзье обнажает материальные и структурные парадоксы. Как южная стена, так и крыша кажутся массивными, но внутри они полые. Потолок, опущенный в некоторых местах более чем на 2,1 м, выполнен из изогнутых бетонных балок и расположенных между ними параллельных продольных балок. Такая конструкция создает выпуклую

нижнюю часть, определяющую внутреннее пространство церкви, и собирается в единый дождевой желоб в задней части. Поверхности южной стены поддерживаются внутренней бетонной рамой, ее имеющие форму пирамиды отверстия покрыты тонким слоем торкретбетона. Остальные стены по периметру здания, кажущиеся не такими массивными, как южная стена, напротив, монолитные



Ле Корбюзье | 1954

и состоит из бетонных колонн и камня, сохранившегося от прежней, стоявшей на этом месте капеллы. Стык между южной стеной и потолком обозначен стеклянным световым проемом шириной 20,3 см, подчеркивающим кривизну крыши, кажущейся бесконтрольным наплывом на стену. Следуя естественному рельефу участка, пол мягко спускается к алтарю. В отличие от церковных помещений,

использующих выгнутый потолок для концентрации и фокусировки внимания на внутреннем пространстве, выпуклый рельеф этой церкви выталкивается на периферию, сливаясь с стремя меньшими по размеру капеллами по бокам нефа.